



ARTURO MISTRAL

DIE PU-VERLAUFBESCHICHTUNG MIT
MINERALISCHER AUSSTRAHLUNG

NEU



UZIN UTZ®



MIXED CLAY

ARTURO MISTRAL

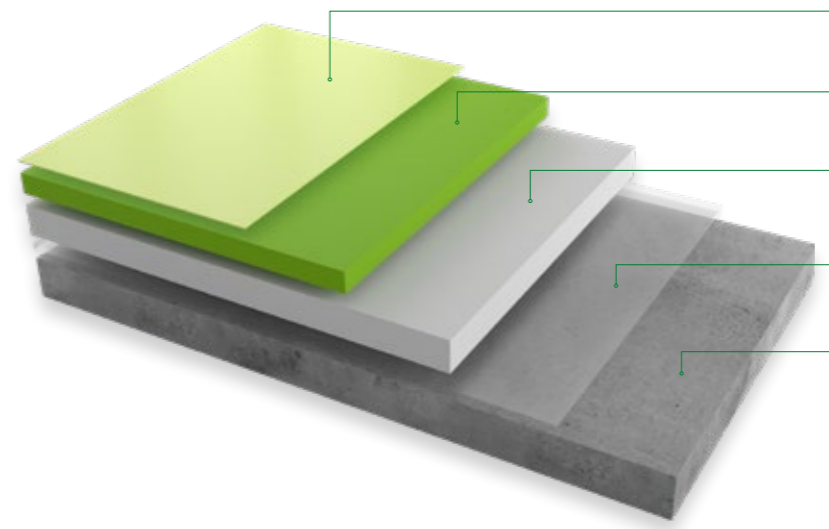
DIE VERLAUFBESCHICHTUNG MIT DEM GEWISSEN EXTRA

Arturo Mistral ist die neue PU-Verlaufbeschichtung von Arturo. Doch diese Verlaufbeschichtung ist anders. Sie unterscheidet sich von den anderen ihrer Klasse mit dem gewissen Extra! Durch einen speziellen Rohstoff im Material wird optisch eine robuste, raue Ausstrahlung sowie eine changierende Oberflächen geschaffen und das unter Beibehaltung der typischen Produkteigenschaften einer PU-Verlaufbeschichtung. Appliziert als Betonlook sorgt Arturo Mistral für einen natürlichen und besonderen Akzent in Wohn- sowie Büroräumen, Einzelhandelsgeschäften und Restaurants.

GESUNDES RAUMKLIMA

Arturo strebt an, die nachhaltigsten unter den Kunstharzböden zu sein. Konventionelle Rohstoffe werden kritisch hinterfragt und alternative, nachhaltigere Materialien geprüft. Bei der Arturo Mistral Verlaufbeschichtung wurde der fossile Rohstoff durch eine organische, nachwachsende Komponente ersetzt. Diese verleiht der Beschichtung die markante, raue Ausstrahlung und sorgt für eine authentische, mineralische Oberflächenstruktur. Das Arturo Mistral Bodensystem ist außerdem emissionsarm gemäß AgBB und trägt so zu einem gesunden Raumklima bei.

SYSTEMAUFBAU



- Arturo Versiegelung**
Arturo PU7310 (2-K, PU, matt)
- Arturo Verlaufbeschichtung**
Arturo Mistral (2-K, PU)
- Arturo Kratzspachtelung / Membran**
Arturo PU6000 (2-K, PU)
- Arturo Grundierung**
Arturo EP6600 (2-K, EP)
- Untergrund**

ARTURO VERLAUFBESCHICHTUNG MIT NACHWACHSENDEM ROHSTOFF

Arturo Mistral ist eine farbige, UV-stabile, lösemittelfreie 2-Komponenten Verlaufbeschichtung auf Basis von Polyurethanharz und besticht durch eine natürliche, mineralische Ausstrahlung durch einen recycelten, nachwachsenden Rohstoff. Arturo Mistral eignet sich besonders als Beschichtung für Böden mit leichter bis mittelschwerer Belastung.

EIGENSCHAFTEN

Produktdaten

Verpackung: 10 kg oder 25 kg Set
Farben: 12 Farben

Technische Daten

Verbrauch: Ca. 1,52 kg/m²/mm Schichtdicke
Schichtdicke: Ca. 2 mm
Shore-D: Ca. 50
Streckgrenze: Ca. 85%
Zugfestigkeit: Ca. 6 N/mm²
E-Modul: Ca. 10 N/mm²

Prüfungen / Zulassungen

✓ AgBB / DIBt Gutachten
✓ BREEAM

Anwendungsbereiche

✓ Wohnräume
✓ Einzelhandelsgeschäfte
✓ Büroräume
✓ Schulen
✓ Gesundheitszentren
✓ Gastronomie

PRODUKTVORTEILE



mit nachhaltigem Material



Einsetzbar bei Renovierungen



Emissionsarm



Flüssigkeitsdicht



Fugenlos



In viele Farben lieferbar



UV-stabil



Pflegeleicht



Für Fußbodenheizung geeignet



Erhöhter Gehkomfort

PRODUKTE



Arturo PU7310 Versiegelung

Arturo PU7310 ist eine transparente, wässrige, UV-stabile, sehr verschleißfeste 2-Komponenten Versiegelung in matter Optik.

Verpackung: 2,5 kg, 5 kg oder 10 Set
Verbrauch: 90 - 100 g/m² pro Schicht



Arturo Mistral Verlaufbeschichtung

Arturo Mistral ist eine farbige, UV-stabile, lösemittelfreie 2-Komponenten Verlaufbeschichtung auf Basis von Polyurethanharz und besticht durch eine natürliche, mineralische Ausstrahlung durch einen recycelten, nachwachsenden Rohstoff.

Verpackung: 10 kg oder 25 kg Set
Schichtdicke: Ca. 2 mm
Verbrauch: Ca. 1,52 kg/m²/mm Schichtdicke



Arturo PU6000 Kratzspachtelung/Membran

Arturo PU6000 ist eine fertige, vorgefüllte 2-Komponenten Kratzspachtelung sowie rissüberbrückende Membran.

Verpackung: 25 kg Set
Verbrauch: 500 - 1.300 g/m² als Kratzspachtel
Verbrauch: Ca. 3,0 - 4,5 kg/m² als rissüberbrückende Membran



Arturo EP6600 Grundierung

Arturo EP6600 Grundierung ist eine lösemittelfreie 2-Komponenten Grundierung auf Epoxidharzbasis und eignet sich zur Herstellung von Kratzspachtel. Geeignet als Grundierung auf zement- und gipsgebundenen Untergründen.

Verpackung: 10 kg oder 25 kg Set
Verbrauch: 200 - 350 g/m² pro Schicht als Grundierung
Verbrauch: 500 - 1.300 g/m² pro Schicht als Kratzspachtel

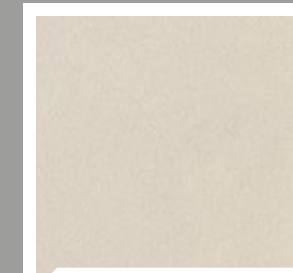
Ein Arturo-Boden wäre nichts ohne die handwerklichen Fähigkeiten des Beschichters. Und was macht ein Profi ohne gutes Werkzeug? Auf www.arturoflooring.de werden geeignete Werkzeuge und Arbeitsgeräte aufgeführt.



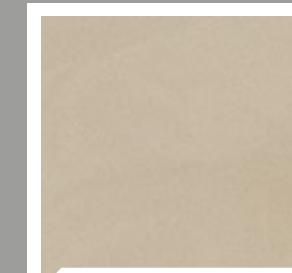
FARBÜBERSICHT



MORNING FLOW



CALM BREEZE



COSMIC FUSION



BASIC WASH



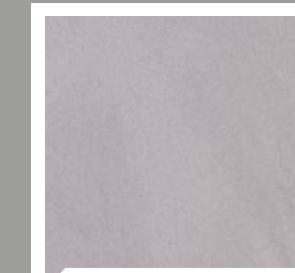
FOGGY SKY



HARSH GRAVEL



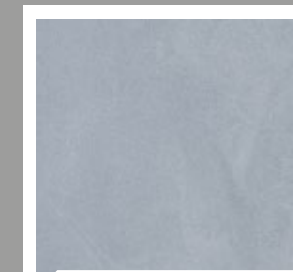
SOFT STONE



MIXED CLAY



FROZEN COSMOS



WORKED METAL



MILD SHADES



ICE CAVE

Arturo Mistral ist in 12 Farben lieferbar. Bei der Applikation werden 2 Farben miteinander gemischt, wodurch der Betonlook von Arturo Mistral entsteht. Im Zusammenspiel mit einem recycelten, nachwachsenden Zusatzstoff, entstehen einzigartige Farbschattierungen und der mineralische, natürliche Look von Arturo Mistral!

Musteranfrage

Alle in dieser Broschüre gezeigten Farben und Schattierungen im Boden sind möglichst realitätsnah abgebildet. Dennoch sind Farbabweichungen möglich. Wir empfehlen, ein Muster in der Wunschfarbe zu bestellen, um sich von der Farbe zu überzeugen.



UZIN UTZ Nederland bv

Bouwstraat 18
7483 PA Haaksbergen
Niederlande

T +49 1805 229638
info@arturoflooring.de
www.arturoflooring.de